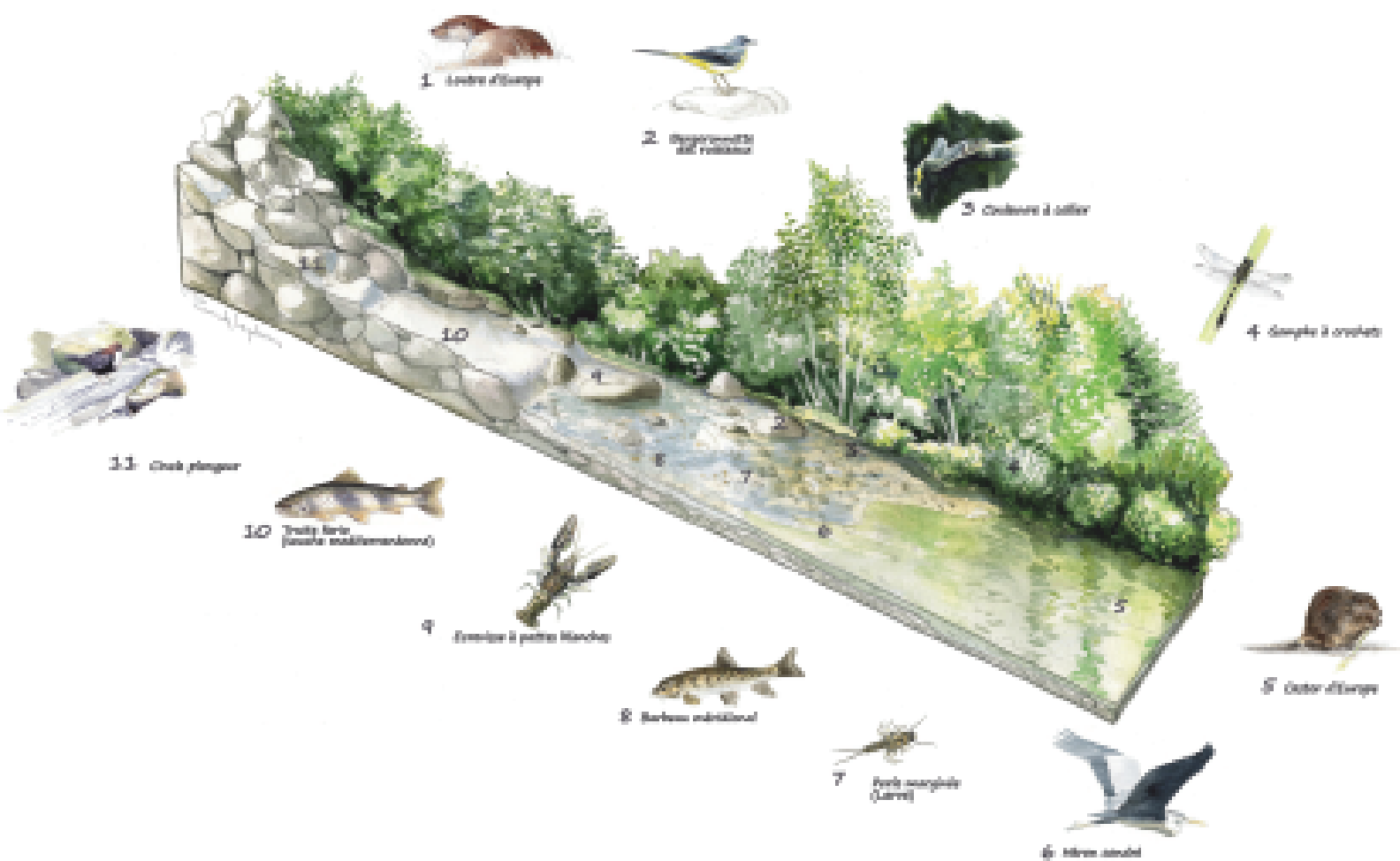


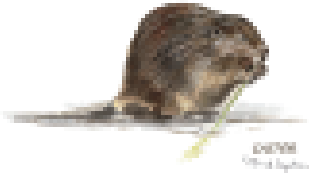
# L'eau, la rivière

Cahier pédagogique - Maternelle



# Les animaux des rivières

- Indique si l'animal porte des plumes, des poils ou des écailles.



LE CASTOR



LA COULEUVRE A COLLIER



LA BERGERONNETTE DES RUISSEAUX



LA TRUITE FARIO



LE HERON CENDRE



LA LOUTRE

•

•

•

•

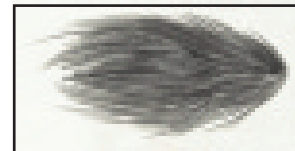
•

•



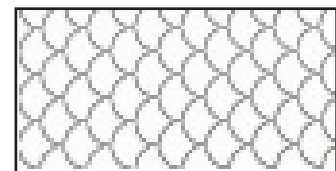
PLUME

•



POIL

•

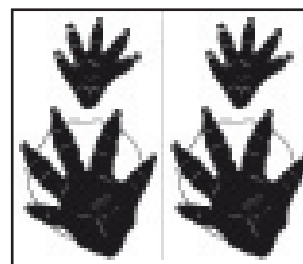
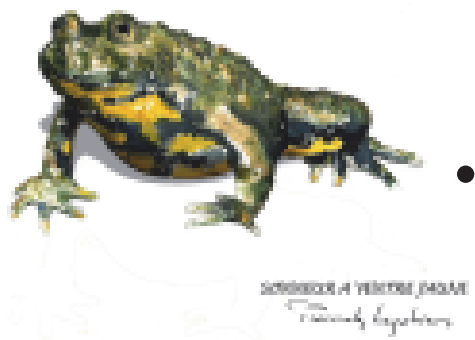
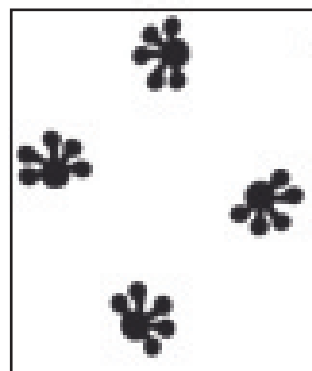
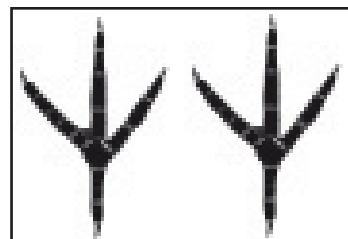


ECAILLE

•

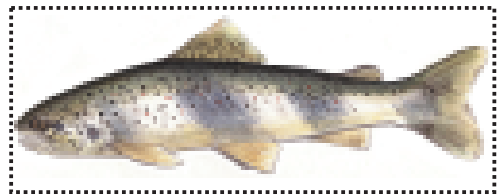
# Les animaux des rivières

- Relie l'empreinte à l'animal.



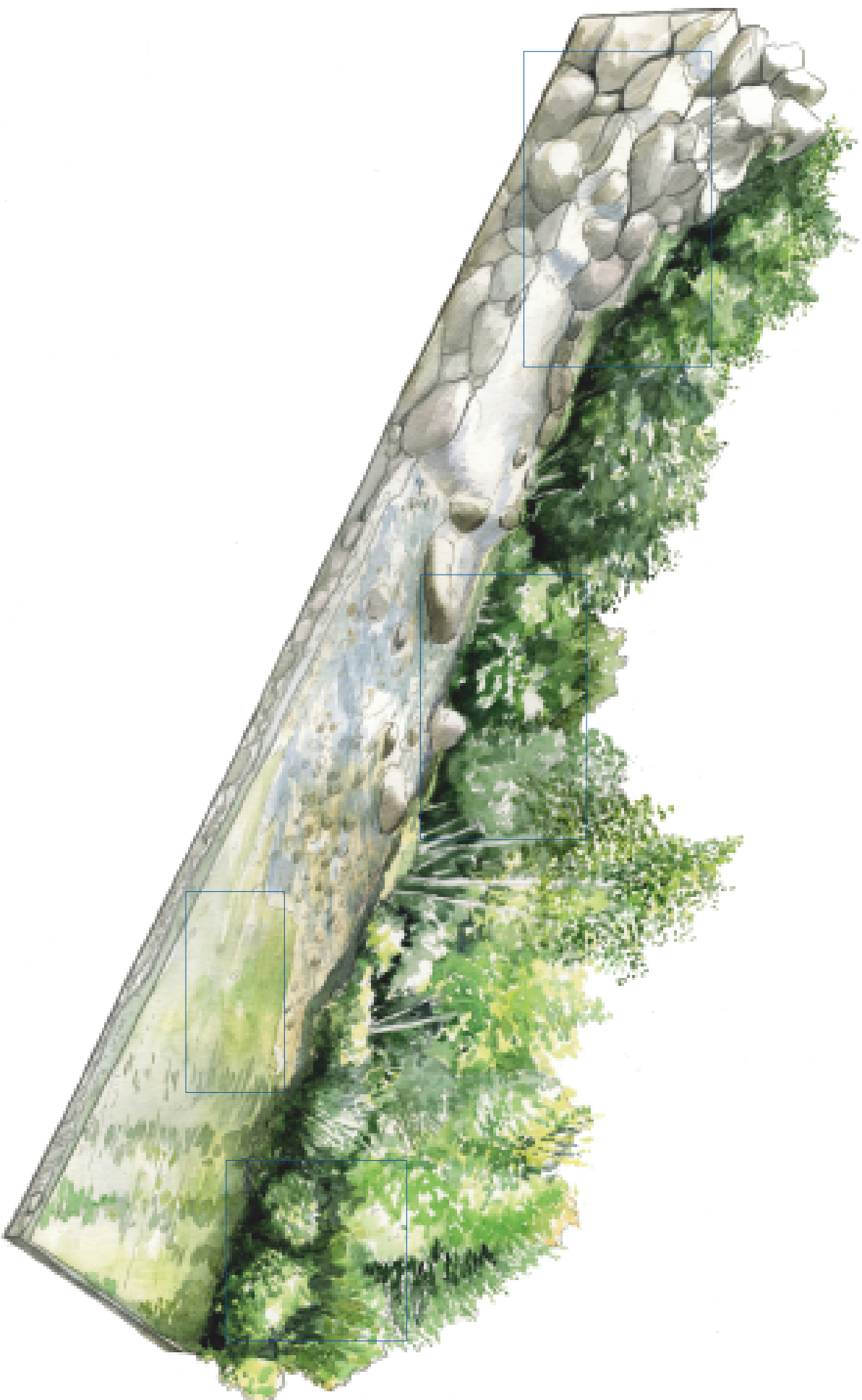
# Le milieu de vie des animaux

- Découpe les 4 images et retrouve le milieu de vie de chaque animal.



# *Le milieu de vie des animaux*

- Replaces les 4 images en collant chaque animal dans son milieu de vie.



# Les petites bêtes de la rivière

- Relie le jeune (la larve) avec l'adulte et retrouve son nom.



• LA LIBELLULE



• LE SONNEUR A VENTRE JAUNE



• LA PERLE

# Les petites bêtes de la rivière

Colorie :

- les ANTENNES en ROUGE.
- les AILES en BLEU.
- les PATTES en NOIR.

LA PERLE



A quoi servent-elles ?

LES PATTES servent à ●

● A SENTIR

LES ANTENNES servent à ●

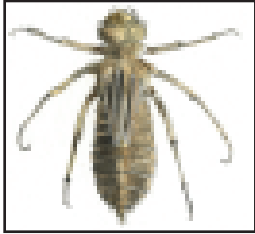
● A VOLER

LES AILES servent à ●

● A MARCHER

# Les petites bêtes de la rivière

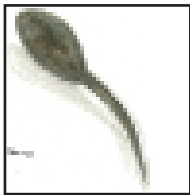
- Trouve le nombre de pattes de chaque petite bête.



LA LARVE DE  
LIBELLULE

•

•



LE TETARD

•

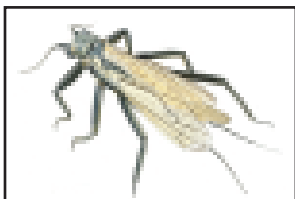
•



LE SONNEUR A  
VENTRE JAUNE

•

•



LA PERLE

•

•



LA LARVE DE  
PERLE

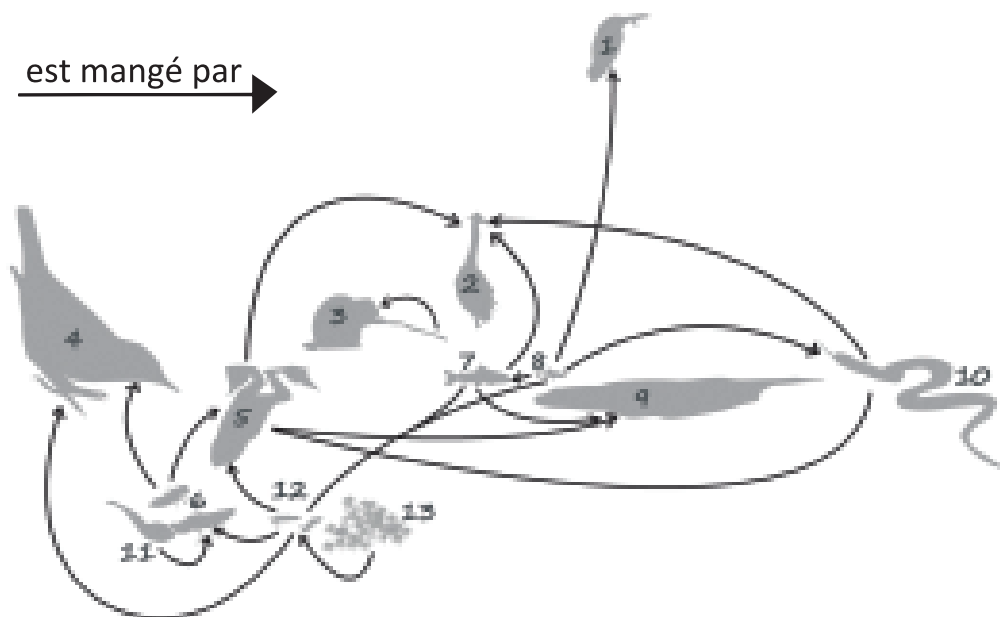
•



# Les chaînes alimentaires



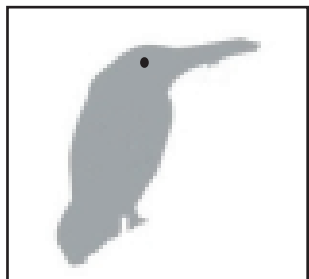
est mangé par →



- 1 Martin-pêcheur
- 2 Héron cendré
- 3 Castor d'Europe
- 4 Cincla plongeur
- 5 Grenouille rieuse
- 6 Larve de libellule
- 7 Truite fario
- 8 Vairon
- 9 Loutre d'Europe
- 10 Couleuvre à collier
- 11 Tépard
- 12 Larve de trichoptère
- 13 Matière organique

# Les chaînes alimentaires

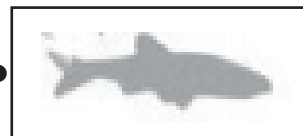
- En t'aidant de l'image précédente, distribue le repas aux animaux.



LE MARTIN PECHEUR MANGE



LE SONNEUR A VENTRE JAUNE



LE VAIRON



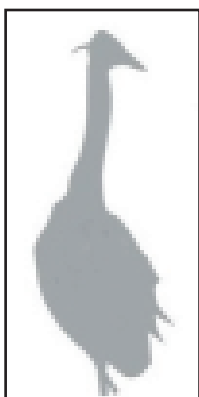
LE SONNEUR A VENTRE JAUNE MANGE



LES LARVES DE TRICHOPTERES



LA COULEUVRE A COLLIER



LE HERON MANGE



LA MATIERE ORGANIQUE

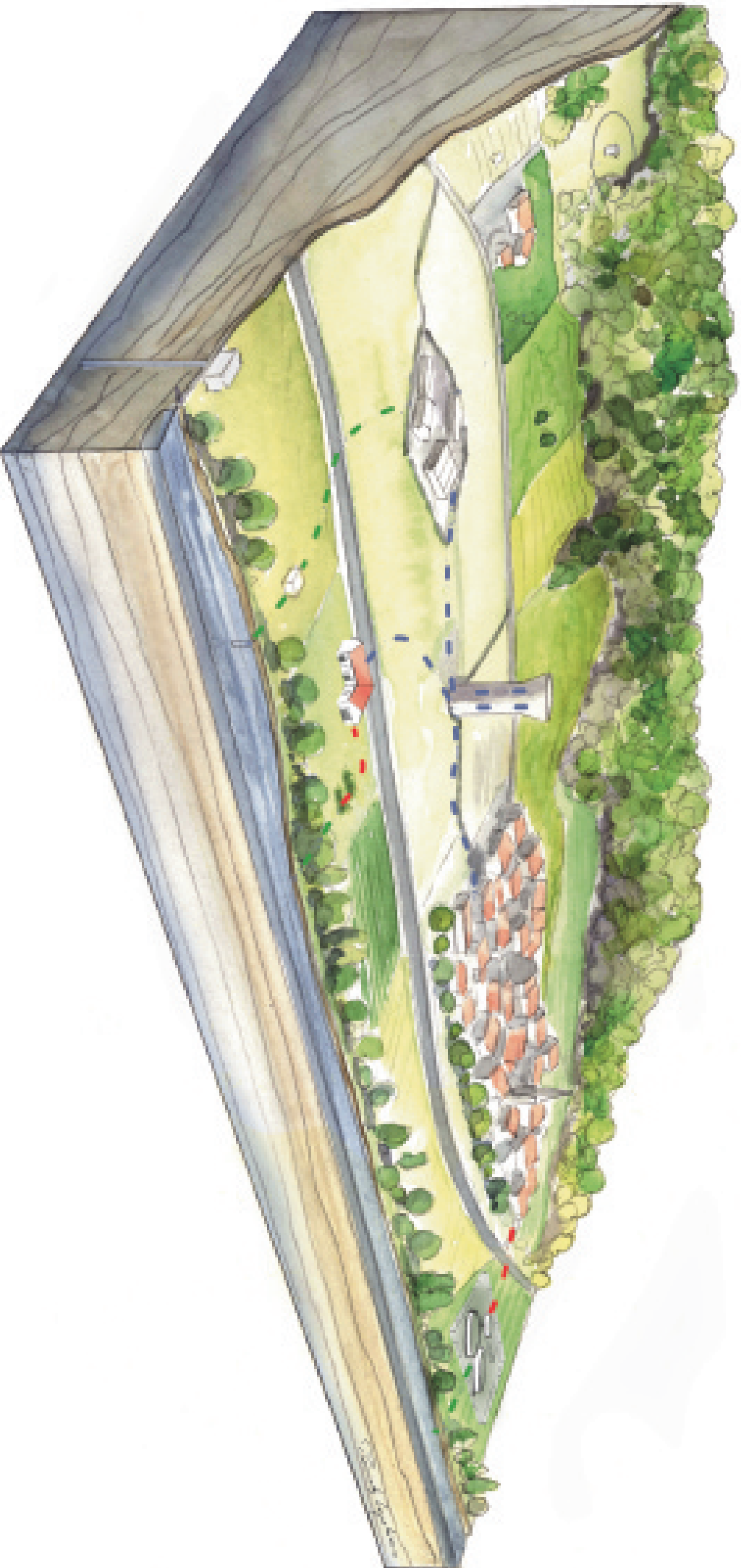


LE SONNEUR A VENTRE JAUNE

# Les usages de l'eau

Repasse en couleur les pointillés pour suivre le parcours de l'eau :

- **VERT** : trajet de l'eau propre mais pas potable
- **BLEU** : trajet de l'eau potable
- **ROUGE** : trajet de l'eau sale (eau usée)



# Syndicat Mixte Eyrieux Clair

1, Rue de la Pize - 07 160 Le Cheylard  
Tél : 04.75.29.44.18 - Internet : [eyrieux-clair.fr](http://eyrieux-clair.fr)



Conception et réalisation : Stéphanie DANIEL  
Illustrations : Pierrick LEGOBIEN