



Animations pédagogiques  
écoles primaires, collèges, lycées



# LA DECOUVERTE

## des Rivières & de la Biodiversité dans les bassins versants

Année scolaire 2024 - 2025





## Pour qui ?

Les animations sont proposées aux écoles primaires situées sur les 72 communes des bassins versants de l'Eyrieux, Embroye, Turzon, Mialan et petits affluents rive droite du Rhône :

### Communauté de Communes Rhône Crussol

- Alboussière
- Boffres
- Champis
- Charmes/Rhône
- Chateaubourg
- Cornas
- Guilhaud
- Guilherand Granges
- St Georges les Bains
- St Péray
- St Romain de Lerps
- Soyons
- Toulaud

### Communauté de Communes Val'Eyrieux

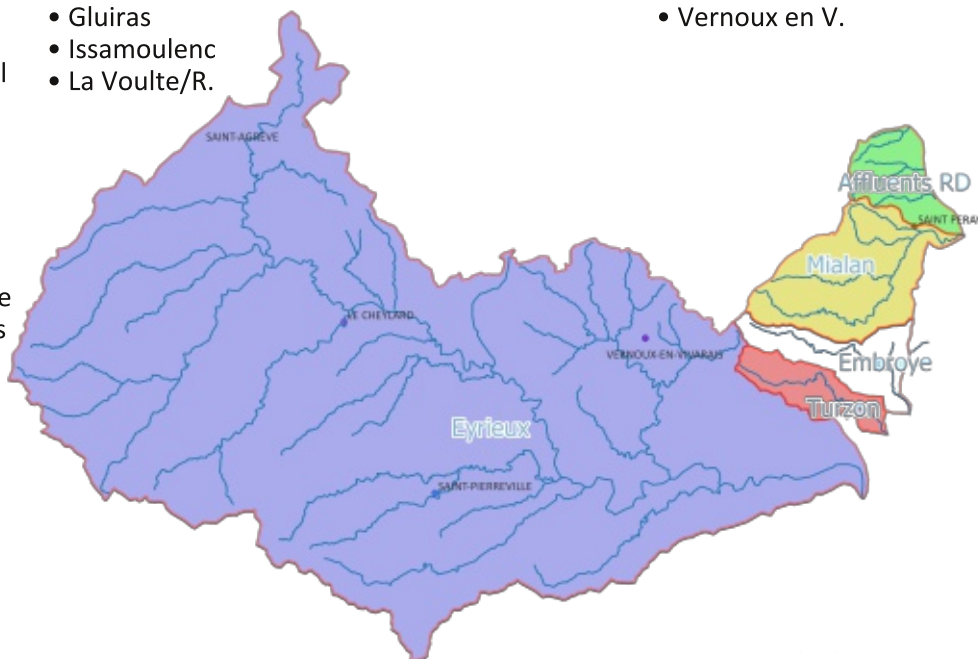
- Accons
- Albon
- Arcens
- Belsentes
- Chanéac
- Devesset
- Dornas
- Issamoulenc
- Jaunac
- Lachapelle s/s Chanéac
- Le Chambon
- Le Cheylard
- Mariac
- Mars
- St Agrève
- St Barthélemy le Meil
- St Christol
- St Cierge sous le Ch.
- St Clément
- St Genest Lachamp
- St Jean Roure
- St Julien d'Intres
- St Michel d'Aurance
- St Martin de Valamas
- St Pierreville

### Communauté de Commune de la Montagne d'Ardèche

- Borée
- Lachamp Raphaël
- La Rochette
- St Martial

### Communauté d'Agglomération Privas Centre Ardèche

- Ajoux
- Beauchastel
- Beauvène
- Creyseilles
- Chalencon
- Chateauneuf de V.
- Dunière
- Gilhac & Bruzac
- Gluiras
- Issamoulenc
- La Voulte/R.
- Les Ollières/E.
- Marcols les Eaux
- Pranles
- Silhac
- St Apollinaire de Rias
- St Cierge la Serre
- St Etienne de Serre
- St Fortunat/E.
- St Jean Chambre
- St Julien du Gua
- St Julien le Roux
- St Laurent du Pape
- St Maurice en Chalencon
- St Michel de Ch.
- St Sauveur de M.
- St Vincent de D.
- Vernoux en V.



## Comment participer ?

- 1/ l'enseignant élabore un **projet** sur les rivières ou la biodiversité pour découvrir, réfléchir et prendre conscience de la nécessité de préserver les milieux naturels. Il peut se rapprocher du Syndicat ou de ses partenaires pour l'accompagner
- 2/ il présente une proposition écrite **motivée et détaillée** de son projet en remplissant la **fiche** jointe et la renvoie au syndicat **au plus tard le vendredi 18 octobre 2024**
- 3/ le Syndicat et ses partenaires étudient les demandes et apportent une **réponse mi-décembre 2024**. Des rencontres avec les intervenants sont possibles pour finaliser le projet, le contenu des interventions, etc.
- 4/ les **animations** sont réalisées par des intervenants, entre **janvier & juin 2025** suivant les thématiques
- 5/ il est demandé de **transmettre** au Syndicat, une copie de la **restitution** du projet sous la forme choisie par le professeur : journal, exposition, autres.

### Sélection des projets :

Thème "rivière" : une jauge de 10 classes par an.

Thème "biodiversité" : en fonction du nombre de candidatures.

Toutes les demandes ne pourront potentiellement pas être retenues et seront alors sélectionnées sur 2 critères :

- la **motivation et la description du projet** (fiche jointe à compléter)
- la priorité sera donnée aux classes n'ayant pas bénéficié d'interventions les années antérieures et une **représentativité** territoriale sera recherchée.

## Les interventions


Les animations se déroulent **en classe** en s'appuyant sur des diaporamas, questionnements, jeux... afin que les élèves soient acteurs et/ou **sur le terrain**, à proximité de l'école dans la mesure du possible, de manière à connaître son environnement proche. L'intervenant pourra transmettre au professeur une liste de **prérequis** nécessaires au préalable de l'animation.

Les interventions sont gratuites pour les écoles des communes adhérentes. **Reste à la charge de l'école, le transport en bus jusqu'au site si nécessaire** (comme Crussol), **l'achat éventuel de matériel pour la valorisation du projet.**

## L'eau, la rivière... des bassins versants Eyrieux, Turzon, Embroye, Mialan & petits affluents du Rhône

La rivière est un milieu vivant à explorer... et mieux la connaître, c'est aussi mieux la préserver et la respecter.

Pour découvrir le monde de la rivière et sa biodiversité, réfléchir à ses différents usages et comprendre l'impact des pénuries d'eau, un programme composé de 4 animations est proposé en s'intéressant à :

Niveau	Durée	Lieu
CM	4 séances d'1/2 journée	

• **Séance 1 "Une rivière, un bassin versant"** : de la ligne de partage des eaux... à la plaine alluviale

*Découvrir l'écosystème rivière, sa vie, son bassin versant, les zones humides...*

*Comprendre pourquoi une rivière bouge, se déplace et voit ses débits varier au fil des saisons*

• **Séance 2 "La vie dans la rivière"** : dans l'eau, il n'y a pas que des poissons... où se cachent tous les animaux ?

*S'intéresser à la rivière proche de l'école et aux animaux qui vivent dans et autour du cours d'eau*

*Pêcher les petites bêtes indicatrices de la qualité de l'eau et connaître les relations entre les êtres vivants*

• **Séance 3 "La b'Eautanique"** : de la végétation pousse sur les berges des rivières : est-ce normal ?

*Identifier la flore qui borde la rivière, connaître ses rôles, ses liens avec les autres êtres vivants...*

*Reconnaître les espèces adaptées des espèces envahissantes et comprendre pourquoi elles sont là...*

• **Séance 4 "une rivière, un milieu fragile"** : la rivière manque d'eau... comment peut-on agir ?

*Comprendre l'impact des pénuries d'eau sur la rivière, comment s'adaptent la faune et la flore quand il y a moins d'eau*

*Economiser l'eau en adoptant les bons gestes et la partager entre tous les usages...*




## La biodiversité dans le bassin versant... sur les sites Natura 2000 & Espaces Naturels Sensibles

• **Thème 1 "Mais où se cachent-ils ?"** : quels animaux vivent dans le bassin versant ? Découvrir la biodiversité animale

*Découvrir les espèces animales qui nous entourent, partir sur leurs traces*

*S'interroger sur les liens qu'elles ont entre elles, avec l'homme...*

*Connaître leur besoin, comprendre ce que signifie leur présence, leur menace, la raison de leur protection.*


Niveau	Durée	Lieu
CE2 à CM	1 à 2 séances	

• **Thème 2 "Une mosaïque d'habitats"** : différents milieux autour de nous où espèces animales et végétales vivent en équilibre et en harmonie...

*Découvrir un ou plusieurs milieux : forêt, pelouse, zone humide, ripisylve...*

*Comprendre leur fonctionnement, l'interactivité entre les espèces*

*Prendre conscience de la relation de l'homme avec ses milieux et participer à leur préservation.*


Niveau	Durée	Lieu
CE2 à CM	1 à 2 séances	

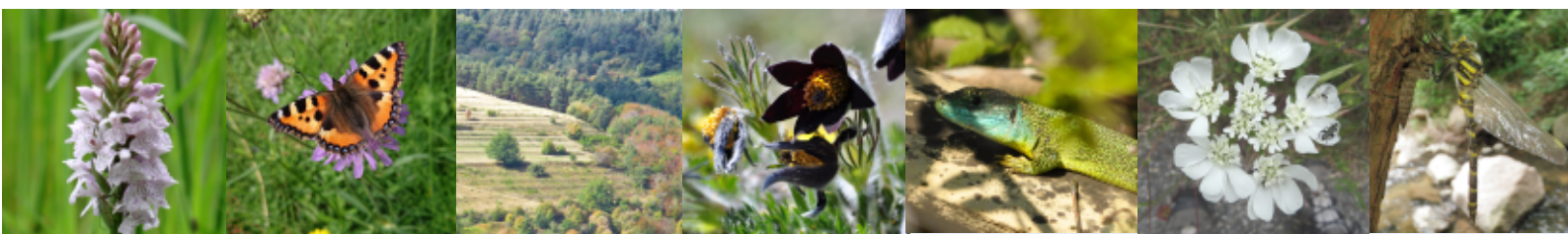
• **Thème 3 "La biodiversité des massifs de Crussol & Soyons"** : une multitude d'espèces, animales & végétales couvrent ces massifs calcaires. Trouve-t-on les mêmes espèces partout ?

*Identifier la diversité des végétaux dans les milieux naturels*

*Découvrir la flore et son interaction avec la faune : corridors écologiques, habitat, nourriture...*

*Reconnaître les espèces envahissantes.*

Niveau	Durée	Lieu
CP à CM	1 séance	 Sur le site de Crussol







# A LA DECOUVERTE

## des Rivières & de la Biodiversité dans les bassins versants

### Contacts

- Syndicat Mixte Eyrieux Clair

Stéphanie PELLOUX-GERVAIS

Tél : 06.71.93.20.91

Mail : [s.pelloux@eyrieux-clair.fr](mailto:s.pelloux@eyrieux-clair.fr)

- PNR des Monts d'Ardèche

Guillaume CHEVALIER

Tél : 06.16.70.46.88

Mail : [gchevalier@0parc-monts-ardeche.fr](mailto:gchevalier@0parc-monts-ardeche.fr)

- Communauté de communes Rhône Crussol

Fabien CAYRAT

Tél : 04.75.41.99.29

Mail : [fcayrat@rhone-crussol.fr](mailto:fcayrat@rhone-crussol.fr)

- Conservatoire d'Espaces Naturels Rhône-Alpes

Clément ROCHE

Tél : 06.58.53.59.59

Mail : [clement.roche@cen-rhonealpes.fr](mailto:clement.roche@cen-rhonealpes.fr)

### Partenaires financiers

