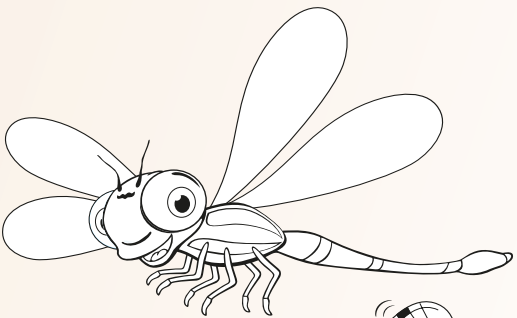
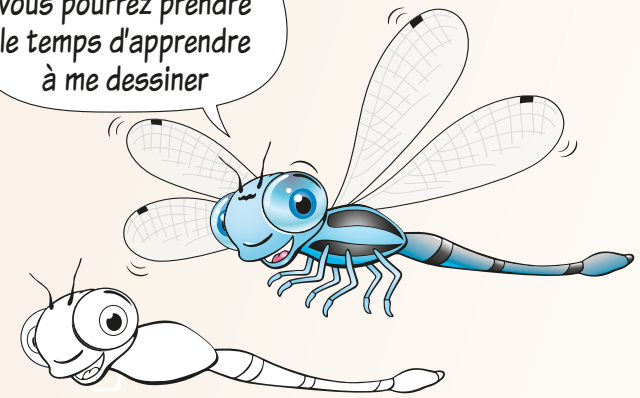


Durant cette balade, vous pourrez prendre le temps d'apprendre à me dessiner

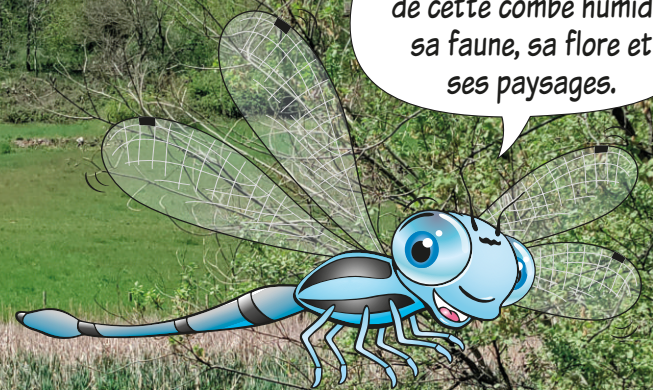


Réalisation : ONF Agence Drôme Ardèche, Syndicat Mixte Eyrieux Clair, Commune de Chalencou
 Graphisme et illustration : Denis Collet
 Sculptures des Demoiselles : La Forge de Gauvain
 Crédit photos : Syndicat Mixte Eyrieux Clair, Denis Collet
 Fabrication de la signalétique : 3D Incrust
 Assistance naturaliste : CBNMC, PNR des Monts d'Ardèche
 Impression : Imprimerie Cévenole

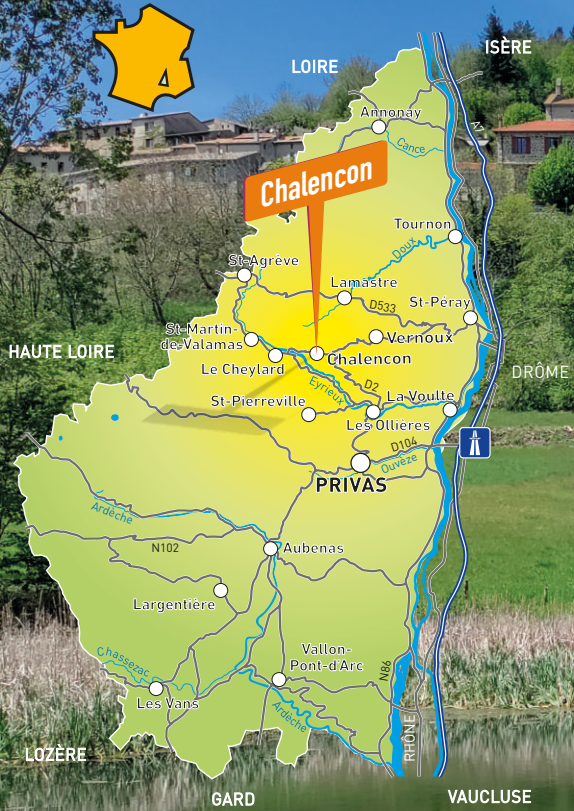
La Combe humide du Pré Lacour

Sentier d'interprétation

Suivez-moi pour découvrir les secrets de cette combe humide, sa faune, sa flore et ses paysages.



Notre mascotte vous accompagnera tout au long de ce parcours ludique et convivial



Informations pratiques

Point information de Chalencou
 50 montée de l'église
 07240 Chalencou
 Tél. 04 75 58 19 72
 (ouvert juillet et août)
 Renseignements touristiques, culturels et sportifs

Office de tourisme Ardèche Buissonnière
 Privas / Les Ollières-sur-Eyrieux
 Tél. 04 75 20 81 81
www.ardèche-buissonniere.fr

Mairie de Chalencou
 200 rue de la mairie
 07240 Chalencou
 Tél. 04 75 58 14 41
www.mairie-chalencou.fr

En cas d'urgence
 Composer le 18 ou le 112



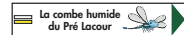
Partenaires :

Financement :



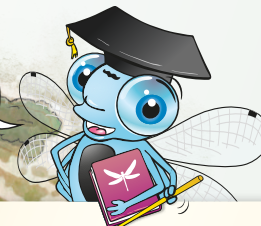
Distance de la boucle : 1,4 km - Durée du parcours : 1h30

Balissage : marquage jaune/blanc et flèche

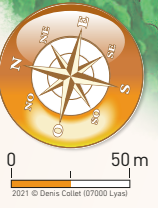


Parcours effectué sous la responsabilité de ceux qui l'empruntent
(portion après 4 non adaptée aux personnes à mobilité réduite)

De nombreux aménagements ludiques et interactifs vous attendent !



- Demoiselle Jouven'fer
- Vous êtes ici
- 1 Évolution de la combe humide
- 2 Là où tout commence
- 3 Flore et faune autour de la mare
- 4 Une mare remplie de vie
- 5 Des zones humides bien utiles !
- Plan d'eau
- Aire de détente
- Point information
- Mairie
- Église Saint-Pierre
- Temple protestant
- Table d'orientation
- Sens de la boucle



Merci de respecter l'équilibre fragile de cette combe humide
N'introduisez pas d'espèces exotiques (écrevisses, poissons...)

- Remporter vos déchets
- Respecter les riverains et les clôtures
- Laisser les plantes se développer dans leur milieu
- Tenir les chiens en laisse
- Rester sur les sentiers balisés
- Ne pas faire de feu